



**MONITORING**

## SE-300 Series

Three-channel ECG



SE-300B



### User-friendly Design

- Vivid waveform display
- Built-in rechargeable Li-ion battery, AC/DC power supply

### Streamlined Workflow

- Support barcode scanner to simplify patient information input
- One-button operation
- Auto/Manual/Rhythm/Off work modes
- Automatic baseline adjustment
- Lead-off detection and alarm

### Accurate Clinical Performances

- 12-lead simultaneous acquisition with optional 24-bit A/D converter
- Anti-noise technology with comprehensive filters and the high CMRR over 110dB(optional)
- Automatic ECG measurements and interpretation tested with CSE/AHA/MIT databases
- Complete digital filters, resisting baseline drift, AC and EMG interference
- Extended printing once arrhythmia is detected to further your analysis

### Flexible Printing Solutions

- Built-in high-resolution thermal printer
- Grid printing on normal thermal paper
- 12-lead grid printing on normal A4 paper through external printer

### Data Management

- Internal storage up to 500 ECGs and can be enlarged by USB flash disk
- LAN/RS232/USB connection to PC Data transmission to PC via series port/LAN/USB
- Report formats: PDF and optional SCP/FDA-XML/DICOM data export
- PC-based ECG data management software (optional)



iM50

### Configurations

#### Standard Parameters

- 3/5-lead ECG, HR, RESP, EDAN SpO<sub>2</sub>, NIBP, PR, 2-TEMP

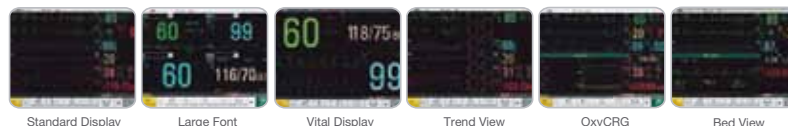
#### Optional Parameters

- Nellcor OxilMax™ SpO<sub>2</sub>, Quick TEMP, 2-IBP(with ICP support), EDAN G2 CO<sub>2</sub>(Sidestream), Respironics CO<sub>2</sub> (Mainstream and Sidestream)

### Reliable Algorithms

- iSEAP™ ECG algorithm optimized for arrhythmia detection, pacemaker detection, and HR measurement
- iMAT™ SpO<sub>2</sub> algorithm with outstanding motion resistance and low perfusion resistance performance
- iCUPS™ NIBP algorithm optimized for cardiac patients, hypertensive patients, and neonatal patients

### Multiple Display Modes



### End tidal Carbon Dioxide for Intubated/Non-Intubated Patients



#### EDAN G2 CO<sub>2</sub> (Sidestream)

- Superior water trap design for accurate monitoring
- iCARB™ algorithm with intelligent CO<sub>2</sub> pseudo wave identification technology
- Multiple sampling accessories as options for adult, child and neonate patients

#### Respironics CO<sub>2</sub> (Mainstream/Sidestream)

- Plug & play module design
- Dehumidification tube instead of water trap
- Low sampling rate of 50ml/min suitable for all types of patients



■ ECG300A

### 3 - CHANNELS ECG

- High resolution screen 320 x 240
- 12-lead ECG simultaneous acquisition
- Built-in 80mm thermal printing mechanism
- Lead status indicator
- Complete digital filters, resisting baseline drift
- Automatic ECG measurement and interpretation
- 3 printing mode (Auto, Manual, and Rhythm) selectable
- 1 / 2 / 3 channel ECG waveform and rhythm leads record out
- 150 electrocardiograms in internal memory
- Optional Network Capability to PC-ECG
- Data import/output by USB
- Dimensions: 32 x 28 x 7cm

### ÉLECTROCARDIOGRAPHE - 3 PISTES

- Écran 320 x 240
- ECG à 12 dérivation
- Mécanisme d'impression thermique intégré de 80 mm
- Indicateur de statut de plomb
- Filtrage numérique complet, résistant à la dérive de la ligne de base
- Mesure et interprétation automatique de l'ECG
- 3 mode d'impression (Auto, Manuel et Rhythm) sélectionnable
- L'onde ECG à 1/2/3 canaux et la piste rythmique enregistrent
- 150 électrocardiogrammes en mémoire interne
- Capacité réseau optionnelle à PC-ECG
- Importation / sortie de données par USB
- Dimensions: 32 x 28 x 7cm



■ ECG600A

### 6 - CHANNELS ECG

- 5.7" screen
- 12-lead ECG simultaneous acquisition
- Alphanumeric keyboard
- Automatic measurement and interpretation
- 500 ECG internal memory
- 120 seconds 12-lead waveforms reviewable and recordable
- 110x140mm Z-folded thermal recording paper
- External printer and data transmission support by USB port
- Keypad, Optional Network Capability
- Dimensions: 31 x 30 x 10,5cm

### ÉLECTROCARDIOGRAPHE - 6 PISTES

- Écran 5,7 "
- ECG à 12 dérivation
- Clavier alphanumérique
- Mesure automatique et interprétation
- Mémoire interne de 500 ECG
- 120 secondes 12 formes d'onde à 12 dérivation
- Papier d'enregistrement thermique plié en Z de 110x140mm
- Support d'imprimante externe et de données par port USB
- Clavier, capacité réseau optionnelle
- Dimensions: 31 x 30 x 10,5cm



■ ECG1200A

### 12 - CHANNELS ECG

- 8.4" (resolution: 800\*600) color touch screen
- 12-lead acquisition and amplification, 12 ECG waveforms recording simultaneously, all-digital and fullfloating design
- 1:1 ratio for LCD screen waveforms and output waveform.
- Up to 122 kinds of arrhythmia analysis
- AC / DC power supply, battery working up to 2 hours
- 300 ECGs storage and review, capable to expand the internal memory by USB and transmit the Data by Net port
- Manual / Auto / Rhythm working modes selectable Alphanumeric keyboard
- Printout formats, support 210mm, 216mm Roller and Z-fold paper
- Dimensions: 40,5 x 31,5 x 14 cm

### ELECTROCARDIOGRAPHE - 12 PISTES

- 8,4 " (résolution: 800\*600) écran tactile couleur
- 12 dérivation, enregistrement de 12 formes d'onde ECG simultanément, entièrement numérique et entièrement flottant
- Rapport 1: 1 pour les formes d'onde de l'écran LCD et la forme d'onde
- Jusqu'à 122 types d'analyse de l'arythmie
- Alimentation AC / DC, batterie intégrée
- Stockage et révision de 300 ECG, capable d'étendre la mémoire interne par USB et de transmettre le port Data by Net
- Modes de travail manuel /automatique/rythmique sélectionnable clavier alphanumérique
- Formats d'impression, support 210mm, rouleau 216mm et papier plié en Z
- Dimensions: 40,5 x 31,5 x 14 cm





■ ECG1200B

12 - CHANNELS ECG

- 5.7" Screen
- Numeric keyboard, backlight design for night use
- Automatic measurement and interpretation tested
- 300 ECG internal memory
- 122 kinds of arrhythmia analysis
- 120 seconds 12-lead waveforms reviewable and recordable
- Support 210mm roll paper.
- External printer and data transmission support by USB port
- Dimensions: 26 x 31,5 x 10 cm

ÉLECTROCARDIOGRAPHE - 12 PISTES

- Écran 5,7 "
- Clavier numérique, rétroéclairage pour une utilisation de nuit
- Mesure automatique et interprétation testées
- Mémoire interne de 300 ECG
- 122 types d'analyse de l'arythmie
- 120 secondes 12 formes d'onde examinables et enregistrables
- Support papier à rouler 210 mm.
- Support d'imprimante externe et de données par port USB
- Dimensions: 26 x 31,5 x 10 cm



■ ECG1200

12 - CHANNELS ECG

- 12.1" color folding-up touch screen
- Sleep/wake up mode for saving energy and extending screen life
- Alphanumeric keyboard, support hand-writing patient information input
- Anti-defibrillation
- Automatic measurement and interpretation
- 10,000 ECG internal memory. 122 kinds of diagnosis results
- Last 120 seconds 12-lead waveforms reviewable and recordable
- 216/210mm thermal printer, support rolling paper, and Z-fold paper
- External printer and data transmission support by USB port
- VCG: World leading vector cardiogram technology
- Dimensions: 40,5 x 31 x 12cm



■ 02.570.00

TROLLEY FOR ECG /  
GUERIDON POUR ELECTROCARDIOGRAPHE

ÉLECTROCARDIOGRAPHE - 12 PISTES

- 12,1 " écran tactile pliable à couleur
- Mode veille / réveil pour économiser l'énergie et prolonger la durée de vie de l'écran.
- Clavier alphanumérique, prise en charge de la saisie manuelle des informations patient, anti-déibrillation.
- Mesure automatique et interprétation
- 10 000 mémoire interne ECG 122 types de résultats de diagnostic
- 120 dernières secondes des formes d'onde à 12 dérivation révisables et enregistrables.
- Imprimante thermique 216/210 mm, support papier à rouler et papier plié en Z
- Support d'imprimante externe et de transmission de données par port USB
- VCG: Technologie de cardiogramme vectoriel leader mondial
- Dimensions: 40,5 x 31 x 12cm



- [1] ECG cable socket - to patient / Câble ECG - vers patient
- [2] RS232 serial port - to PC / Port RS232 - vers PC
- [3] USB2 - to printer / Port USB2 vers imprimante
- [4] USB - IN/OUT / Port USB
- [5] External device / Port auxiliaire
- [6] NET port / Port RJ45



## ■ PMS8000D

### MULTI-PARAMETER PATIENT MONITOR

- 12.1" LED
- 6 parameter (ECG/HR, RESP, SpO2, PR, NIBP, TEMP)
- 5-lead ECG
- CardioTec™ ECG Monitoring Technology allows 26 kinds of arrhythmia analysis, ST segment analysis, and improved accuracy of ECG signal measurement.
- Diox™ Digital SpO2 Technology enables accurate measurement under weak perfusion and finger trembling situation
- AcuTec™ Blood Measuring Technology and the study of hemodynamic features of high-risk patients to guarantee precise BP measurement
- Large capacity storage, support data save function
- Multi-language operation system
- Built-in lithium battery
- Supplied with integrated printer
- Compatible with Central Monitoring System (CMS), support wireless and wired connection with CMS.
- Dimensions: 30 x 28 x 13 cm. Net Weight: 3.8kg

### MONITEUR PARAMÉTRIQUE

- Écran de rétroéclairage à LED 12,1"
- 6 paramètres (ECG / HR, RESP, SpO2, PR, PNI, TEMP)
- ECG à 5 dérivation
- La technologie CardioTec™ ECG Monitoring permet 26 modes d'arythmie différentes, l'analyse du segment ST et une plus grande précision de la mesure du signal ECG, Arythmie: 26 sortes.
- Diox™ Digital SpO2 Technology permet une mesure précise sous faible perfusion et dans les cas de tremblements du doigt
- Le moniteur utilise l'AcuTec™ Blood Measuring Technology et le suivi hémodynamique afin de garantir des mesures précises dans le cas de patients à haut risque
- Stockage de grande capacité, fonction d'enregistrement des données de support
- Système d'exploitation multilingue
- Batterie au lithium intégrée
- Fourni avec une imprimante intégrée
- Il permet une connexion filaire ou sans-fil à la centrale de monitoring
- Dimensions: 30 x 28 x 13 cm. Net Weight: 3.8kg

### OPTIONAL / OPTIONS

DualBP, EtCO2 module, Nellcor SPO2, advanced SPO2 technology  
Double IBP, module EtCO2, Nellcor SPO2, technologie de détection avancée SpO2



MULTIPLE MOUNTING SOLUTIONS,  
NURSE CALL SYSTEM  
MONTAGE MODULAIRE, APPEL  
INFIRMIÈRE



3 Level audio/visual  
alarm  
3 niveaux d'alarme  
sonore / visuelle



Build-in handle  
Poignée intégrée

### STANDARD ACCESSORIES/ACCESSORIES STANDARD

12pin 12-lead Clip Connector ECG Cable	1
Câble connecteur ECG 12 pin – 5 brins	1
Skin Adult TEMP Probe (10K) / Capteur TEMP adulte	1
Adult Reusable Digital SpO2 Sensor / Capteur SpO2	1
Reuseable Adult Cuff (25-35cm) / Brassard adulte	1
Adult NIBP Tube (black) 2M / Câble PNI adulte	1
5-lead Clip Connector ECG Cable (ADU)/ Câble ECG 3 brins	1
MSB Electrodes for Adult / Électrodes adulte	1 pack
Power Cord / Câble d'alimentation	1
Ground Cable / Rez de câble	1
User Manual / Mode d'emploi	1



## ■ PMS8000N

### NEONATAL MONITOR

- 8.4" LED touchscreen
- Supplied with USB Interface, Net Port, Builtin WiFi module selectable, handle
- Different parameter (ECG, RESP, DUAL-TEMPERATURE, SpO2, NIBP, Suffocation wake-up probe, Oxygen concentration probe, reserved EtCO2 interface)
- 5-lead ECG
- Advanced neonatal SpO2 technology which can effectively prevent the interference of motions and improve the measurement of weak perfusion.
- Oxygen concentration monitoring and apnea self-rescue functions with Intelligent Alarming System which enhances the anti-interference capability of NIBP measurement to ensure data accuracy even in neonate's movement
- Anti-motion respiration testing technology, apnea alarm
- Dedicated neonatal ECG cable and electrodes, neonatal measurement mode, software & hardware over-pressure protection
- Multi-language operation system
- Built-in lithium battery
- Dimensions: 23,5 x 21,5 x 11,5 cm. Net Weight: 3kg

### MONITEUR MULTIPARAMETRIQUE NOUVEAU-NÉ

- Écran tactile LED 8.4"
- livré avec interface USB, port réseau, module WiFi intégré sélectionnable, poignée de transport
- Différents paramètres (ECG, RESP, DUALTEMPERATURE, SpO2, NIBP, sonde de réveil de suffocation, sonde de concentration d'oxygène, interface EtCO2 réservée)
- ECG à 5 dérivations
- Système de mesure SPO2 adaptée à la néonatalogie efficace sous faible perfusion et Anti-interférence de mouvements
- Système d'alarme intelligent de monitoring de la concentration d'oxygène ainsi qu'une alarme d'apnée permettant de renforcer la capacité anti-interférence lors des mesures PNI et offrir des données précises même dans le cas de mouvements des nouveau-nés
- Système d'évaluation de la respiration, alarme d'apnée
- Fourni avec câbles et électrodes pédiatriques, mode de mesure spécifique néonatal
- Système d'exploitation multilingue
- Batterie au lithium intégrée
- Dimensions: 23,5 x 21,5 x 11,5 cm. Poids net: 3kg

### OPTIONAL / OPTIONS EtCO2, Nellcor-SPO2, DuaHBP



Build-in handle  
Poignée intégrée



3 Level audio/visual  
alarm  
3 niveaux d'alarme  
sonore / visuelle



advanced SPO2 technology



Apnea self-rescue monitoring  
Système de surveillance de l'apnée



Oxygen concentration monitoring function  
Monitoring de la concentration d'oxygène



Specialized neonatal eeg cable and electrodes  
Cable eeg néonatal spécialisé et électrodes

### STANDARD ACCESSORIES/ACCESSORIES STANDARD

12pin 5-lead Clip Connector ECG Cable / Câble connecteur ECG 12 pin - 5 brins	1
Electrodes (neonatal) / Electrodes adultes	1 pack
Extension Cable (MDR connector) / Câble d'extension	1
Reusable Type Y SpO2 probe / Raccord Y SpO2	1
Disposable Neo Cuff 1 / Brassard n° 1 néonatal	1
Disposable Neo Cuff 2 / Brassard n° 2 néonatal	1
Disposable Neo Cuff 3# (silicon)	1
Brassard n° 3 néonatal à usage unique	1
Disposable Neo Cuff 4# (silicon) / Brassard n° 4 néonatal à usage unique	1
Neonate NIBP Tube(white)	1
2P Skin Neo TEMP Probe (10K)	1
Oxygen Concentration Probe	1
Suffocation Wake-Up Probe	1
Power Cord / Câble d'alimentation	1



PMS8000N enhances the anti-interfere capability of NIBP  
PMS8000N Il permet de renforcer la capacité anti-interférence lors des mesures PNI



## ■ PMS8000H

### MULTI-PARAMETER PATIENT MONITOR

- 8.4" LED touchscreen
- 5-lead ECG
- Various interfaces: Standard display, large-font display, 2 hours trends display, OxyCRG display
- Trend table/graph: 160hrs, full disclosure waveform: 48h, NIBP storage: 2000 groups, alarm storage: 200
- Arrhythmia and ST segment analysis, drug dose calculation, pacemaker detection
- Built-in rechargeable Li-ion battery, 2200mAh at least 2 consecutive hours
- Wired/wireless Central Monitoring System compatible
- Transport patient monitoring, ICU, PACU, NICU
- Dimensions: 24 x 21,5 x 11,5 cm

### MONITEUR MULTIPARAMETRIQUE D'URGENCE

- Ecran tactile 8.4 "LED
- ECG à 5 dérivations
- Interfaces multiples : affichage standard, affichage grand format. Affichages des tendances graphiques sur 2 heures, affichage OXYCRG
- Graphique de tendance: 160 heures, forme d'onde de divulgation complète: 48h, stockage PNI: 2000 groupes, stockage d'alarme: 200
- Arythmie et analyse du segment ST, le calcul de la dose de médicament, détection du stimulateur cardiaque
- Batterie rechargeable Li-ion, 2200mAh, autonomie : 2 heures
- Permet une connexion filaire ou sans-fil à la centrale de monitoring
- Surveillance du patient pendant le transport, soins intensifs, USPA, USIN
- Dimensions: 24 x 21,5 x 11,5 cm

### PHYSICAL CHARACTERISTICS / CARACTÉRISTIQUES

Net Weight/Poids net: 3kg  
 STANDARD CONFIGURATION / CONFIGURATION STANDARD  
 5-lead ECG, RESP, Temp, SPO2, NIBP, Reserved-EtCO2 interface, Thermal printer.  
 ECG, Resp, Température (cutanée et rectale) / SpO2, PNI, interface EtCO2, imprimante intégrée.  
 OPTIONAL / OPTIONS  
 EtCO2, Dual-Temperature, Nellcor SPO2, advanced SPO2 technology, DuaHBP, EtCO2, Nellcor SPO2, Technologie SpO2 avancée, double PI.



### ON REQUEST / SUR DEMANDE

Multiple mounting solutions  
 Vertical/horizontal hanging,  
 wall hanging, hook

Solutions de montage  
 Suspension verticale ou  
 horizontale, au mur. Crochets

### STANDARD ACCESSORIES/ACCESSORIES STANDARD

5-lead Clip Connector ECG Cable (IEC)/ Câble ECG 5 brins	1
Electrodes(Adult) / jeu d'électrodes	1 pack/ jeu
Adult Reusable Digital SpO2 Sensor (10ft, lermo Hard) Capteur SpO2 / Skin Adult TEMP Probe (10K) Capteur TEMP adulte	1
Adult NIBP Tube (black) 10ft / Câble PNI	1
Adult NIBP Cuff / Brassard PNI adulte	1
Power Cord / Câble d'alimentation	1
Ground Cable / Rez de câble	1
User Manual / Mode d'emploi	1



### DISPLAY

Integrated design, 8.4" touch, screen, 800\*600 resolution  
 Multi-lead displayed on the same screen, Six-parameter interface, Big font, Oxy-CRG interface

### AFFICHAGE

Design compact, écran tactile 8.4". Résolution 800\*600  
 Affichages multiples à l'écran. Interface 6 paramètres. Affichage grand format. Interface Oxy-CRG



Audible and visible  
 Alarmes sonores et visuelles





# SonoScape

## S2



## Design ergonomique

### Conçu pour la mobilité, soyez toujours au rendez-vous

- Un écran LCD 15" à haute résolution et un angle de vue important
- Un clavier PC standard et entrée facile
- Deux emplacements réservés pour les sondes et une meilleure protection pour ces dernières
- Une batterie construite en lithium rechargeable supportant une heure continue de numérisation
- Périphériques abondantes : DICOM 3.0, VGA, sortie vidéo, USB, S-Vidéo; pédales etc.

## Des fonctions facile à utiliser

Le S2 est doté des meilleures fonctions dans les différents domaines qui ne sont autres que les modes d'imagerie complète, la performance 2D exceptionnelle, le débit sanguin, la technologie de l'imagerie 3D et 4D.

### Modes d'imagerie complète

- B /2B/4B/M/ Steer M(optionnel)/Couleur/DPI/PW/ CW (optionnel)

### Technologie avancée de l'image

- L'imagerie harmonique tissulaire
- Réduction des résidus avec le  $\mu$ -Scan (optionnel)
- L'imagerie statique
- L'imagerie panoramique (optionnel)
- L'imagerie trapézoïdale (optionnel)
- La 3D à portée de main (optionnel)
- L'imagerie 4D (optionnel)



### Large gamme d'application clinique

- Applications générales : Abdomen, Obstétrique, Gynécologie, les parties molles, les muscles-squelettiques, rhumatologie, vasculaire, urologie, cardiologie
- Post-mesure et des logiciels de calcul
- Rapport professionnel des différents examens



### Multiples transducteurs

Convexe, Linéaire, Endovaginale, Endocavitaire, Micro-convexe, Intra-opératoire, Phased array, 4D volumique







# SonoScape

## S12

Caring for Life through Innovation

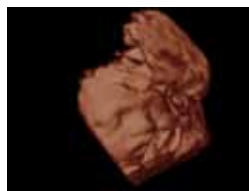
### Applications :

**Cardiovasculaire  
Obstétrique / Gynécologique  
Anesthésie / Urgences / Locomoteur**

- Ecran plat Led 17"
- DD de 500GB
- Logiciel DICOM
- Station de gestion d'images intégrée
- Tous les modes Doppler inclus
- Connectiques USB
- Réseau

### Option Sondes :

- Sonde abdominale 3CA (2-6 Mhz)
- Sonde linéaire / vasculaire - haute fréquence (5-16 Mhz)
- Sonde transcranienne polyvalente (échographie du coeur possible)



**NOUVEAU PRODUIT**

# SonoScape

## S22

## Design fin et ultra-compact

**Large écran LED 18.5" ▶  
Haute résolution**  
Anti-reflets avec rotation horizontale et verticale

**Clavier tactile 8" intelligent ▶**

**4 connecteurs de sonde ▶  
universels actifs avec port supplémentaire pour sonde crayon**  
Répond à vos besoins dans la plupart des applications

**4 roues flexibles ▶  
avec verrouillage**



**◀ Panneau de contrôle et de gestion du système principal**

Le nouveau design des boutons en silicone rétroéclairés et le clavier universel permettent d'améliorer l'expérience utilisateur de façon notable

**◀ Batterie intégrée**

La solution d'alimentation continue intelligente autorise jusqu'à 2h30 d'examen en continu sans source de courant



## F-60

### SURGICAL SUCTION PUMP

- Mobile suction unit for professional use with double piston motor.
- ABS anti-shock case with four castors two of which with brakes.
- Vacuum gauge and vacuum regulator.
- Standard configuration with two jars of 2 Lt made of autoclavable makrolon with double security valve.
- Supplied with disposable filter, set of tubes and foot switch predisposition.
- Dimensions: 48 x 46 x 42cm

### POMPE D'ASPIRATION CHIRURGICALE

- Unité d'aspiration mobile à usage professionnel avec moteur à double piston. Boîtier ABS anti-choc avec quatre roulettes dont deux avec freins. Vacuometre et régulateur de vide. Configuration standard avec deux boccoux de 2 Lt en makrolon autoclavable avec double soupape de sécurité.
- Fourni avec filtre jetable, jeu de tubes et prédisposition pour la pédale commutateur.
- Dimensions: 48 x 46 x 42cm

### AVAILABLE CONFIGURATIONS / CONFIGURATIONS DISPONIBLES

- F-60/F 2 x 2 Lt. Footswitch / commande au pied
- F-60/4 2 x 4 Lt.
- F-60/F4 2 x 4 Lt. Footswitch / commande au pied

### TECHNICAL SPECIFICATIONS / SPÉCIFICATIONS TECHNIQUES

Code / References	F-60
Motor / Moteur	Maintenance-free Oil free piston pump
Weight / Poids	7,1 kg
Power supply / Alimentation	230V/50-60Hz
Suction power / Débit	60 l/min
Max vacuum / Vide maximum	- 0,80 bar - 600 mmHg



## F-90

### SURGICAL SUCTION PUMP

- Mobile suction unit for professional use with double piston motor.
- ABS anti-shock case with four castors two of which with brakes.
- Vacuum gauge and vacuum regulator.
- Standard configuration with two jars of 2 Lt made of autoclavable makrolon with double security valve.
- Supplied with disposable filter, set of tubes and foot switch predisposition.
- Dimensions: 48 x 46 x 42cm

### POMPE D'ASPIRATION CHIRURGICALE

- Unité d'aspiration mobile à usage professionnel avec moteur à double piston. Boîtier ABS anti-choc avec quatre roulettes dont deux avec freins. Vacuometre et régulateur de vide. Configuration standard avec deux boccoux de 2 Lt en makrolon autoclavable avec double soupape de sécurité.
- Fourni avec filtre jetable, jeu de tubes et prédisposition pour la pédale commutateur.
- Dimensions: 48 x 46 x 42cm

### AVAILABLE CONFIGURATIONS / CONFIGURATIONS DISPONIBLES

- F-90/F 2 x 2 Lt. Footswitch / commande au pied
- F-90/4 2 x 4 Lt.
- F-90/F4 2 x 4 Lt. Footswitch / commande au pied

### TECHNICAL SPECIFICATIONS / SPÉCIFICATIONS TECHNIQUES

Code / References	F-90
Motor / Moteur	Maintenance-free Oil free piston pump
Weight / Poids	8,4 kg
Power supply / Alimentation	230V/50-60Hz
Suction power / Débit	70 l/min
Max vacuum / Vide maximum	- 0,80 bar - 600 mmHg

## ■ COMPARISON DATA SHEET SUCTION PUMP / TABLEAU DE COMPARAISON ASPIRATEUR

MODEL	F-18.00	F-20.00	F-30.00	F-35.00	F-36.00	F-40.00
CE MARK	YES	YES	YES	YES	YES	YES
CONFIGURATION	PORTABLE	PORTABLE	PORTABLE	PORTABLE	PORTABLE	PORTABLE
PUMP TYPE	PISTON	PISTON	PISTON	PISTON	PISTON	PISTON
Number of pumps	1	1	1	1	1	1
VACUUM LIMIT, mm Hg	- 563 mm Hg	- 563 mm Hg	-600 mm Hg	-600 mm Hg	- 600 mm Hg	- 600 mm Hg
Free airflow, L/min	35 L/min	32 L/min	50 L/min	60 L/min	45 L/min	40 L/min
Gauge diam, cm (in)	1.07 (0.42)	0.89 (0.35)	0.92 (0.36)	0.92 (0.36)	1.07 (0.42)	0.89 (0.35)
Material	MAKROLON AUTOCLAVABLE	MAKROLON AUTOCLAVABLE	MAKROLON AUTOCLAVABLE	MAKROLON AUTOCLAVABLE	MAKROLON AUTOCLAVABLE	MAKROLON AUTOCLAVABLE
Number	1	1	1	1	1	1
Capacity limit line, mL	1.000	1.000	1.000	1.000	1.000	1.000
Overflow protection	YES	YES	YES	YES	YES	YES
Reusable/disposable	DISPOSABLE	DISPOSABLE	DISPOSABLE	DISPOSABLE	DISPOSABLE	DISPOSABLE
FILTER TYPE	Bacterial, hydrophobic	Bacterial, hydrophobic	Bacterial, hydrophobic	Bacterial, hydrophobic	Bacterial, hydrophobic	Bacterial, hydrophobic
VAC	110/230	110/230	110/230	110/230	110/230	110/230
W or VA	127W	127W	47W	60W	120W	120W
H x W x D, cm	30X19X16	37X22.5X25	45X15X28	45X15X28	30X19X16	37X22.5X25
WEIGHT, kg	1,8	2	3,7	4,2	2,1	2,1
APPLICATIONS	Minor surgery, ENT, Home use	Minor surgery, ENT, Home use	Minor surgery, ENT	Surgery treatment	Minor surgery, ENT, Home use	Minor surgery, ENT, Home use

## ■ COMPARISON DATA SHEET SUCTION PUMP / TABLEAU DE COMPARAISON ASPIRATEUR

MODEL	F-60	F-90	F-100	F-X50
CE MARK	YES	YES	YES	YES
CONFIGURATION	MOBILE	MOBILE	MOBILE	MOBILE
PUMP TYPE	PISTON	PISTON	PISTON	PISTON
Number of pumps	2	2	2	2
VACUUM LIMIT, mm Hg	-600 mm Hg	-600 mm Hg	-675 mm Hg	-675 mm Hg
Free airflow, L/min	60 L/min	70 L/min	80 L/min	35 L/min
Gauge diam, cm (in)	1.07 (0.42)	1.07 (0.42)	1.07 (0.42)	1.07 (0.42)
Material	MAKROLON AUTOCLAVABLE	MAKROLON AUTOCLAVABLE	MAKROLON AUTOCLAVABLE	MAKROLON AUTOCLAVABLE
Number	2	2	2	2
Capacity limit line, mL	2.000	2.000	2.000	2.000
Overflow protection	YES	YES	YES	YES
Reusable/disposable	DISPOSABLE	DISPOSABLE	DISPOSABLE	DISPOSABLE
FILTER TYPE	Bacterial, hydrophobic	Bacterial, hydrophobic	Bacterial, hydrophobic	Bacterial, hydrophobic
VAC	110/230	110/230	110/230	230
W or VA	60W	200W	270W	200W
H x W x D, cm	48X46X42	48X46X42	48X46X42	48X46X42
WEIGHT, kg	7,1	8,4	13,7	17
APPLICATIONS	Surgery treatment	Surgery treatment	Surgery tre- atment	Surgery tre- atment



### ■ DIATROM®50D

DIATROM®50 ELECTROSURGICAL UNIT

- Monopolar electrosurgery unit suitable for small surgery
- Different functions can be selected from the control panel: pure cut, cut/coagulation, coagulation
- Its digital display guarantees reliability and simple use
- Dimensions: 19 x 24 x 8,5 h cm

BISTOURI ÉLECTRIQUE DIATROM® 50

- Bistouri électronique monopolaire conçu pour la petite chirurgie
- Son panneau de commande permet de sélectionner simplement la fonction désirée: coupe pure, coupe coagulée ou coagulation
- L'affichage numérique de la puissance délivrée rend les actes sûrs et reproductibles
- Dimensions: 19 x 24 x 8,5 h cm

TECHNICAL SPECIFICATIONS / SPÉCIFICATIONS TECHNIQUES

CODE	10100.05 NEW	
Frequency	Fréquence	600 kHz
Max power	Puissance max	CUT 50W CUT/COAG 145W CUT/COAG 240W COAG 40W
Patient circuit	Électrode neutre	F
Power supply	Tension d'alimentation	115-230Vca / 50-60Hz
Power max absorption	Puissance max. absorbée	200 VA
Weight	Poids	2,5 kg

STANDARD ACCESSORIES / ACCESSOIRES STANDARD

		Qty
00100.03	Power supply cord, 2 m / Câble d'alimentation 2 m	1
F4814	Reusable sterile handpiece / Porte-électrodes monopolaire stérile	1
00404.03	Cable for cylindrical ref. electrode / Câble de connexion électrode de référence	1
00403.01	Cylindrical ref. electrode / Electrode de référence cylindre neutre	1
00304.00	Water proof pedal switch / Pédale interrupteur étanche	1
00500.00	10 Assorted tips / Kit de 10 électrodes assorties	1
MA280	User's manual / Notice d'emploi	1



### ■ DIATROM®80

DIATROM® MONO/BIPOLAR SURGERY

- Monopolar and bipolar radio-surgical unit suitable for micro-coagulative operations, small and medium surgery
- Different functions can be selected from the control panel: CUT, BLEND, COAG FORCED, COAG SOFT, BIPOLAR (with special adaptor not included)
- Its digital display guarantees reliability and simple use
- Dimensions: 25,4 x 28,8 x 10,4 h cm

BISTOURI ÉLECTRIQUE DIATROM®

- Bistouri électrique monopolaire/bipolaire conçu pour les interventions de micro coagulation, de petite et moyenne chirurgie
- Son panneau de commande permet de sélectionner simplement la fonction désirée: coupe pure (CUT), coupe coagulée (BLEND), coagulation profonde (COAG FORCED), coagulation superficielle (COAG SOFT), coagulation bipolaire (BIPOLAR)
- L'affichage numérique de la puissance délivrée rend les actes sûrs et reproductibles
- Dimensions: 25,4 x 28,8 x 10,4 h cm

TECHNICAL SPECIFICATIONS / SPÉCIFICATIONS TECHNIQUES

CODE	10100.10 NEW	
Frequency	Fréquence	600 kHz
Max power	Puissance max	CUT 80 W - 250 Ohm BLEND 60 W - 200 Ohm FORCED COAG 50 W - 150 Ohm SOFT COAG 40 W - 100 Ohm BIPOLAR 30 W - 100 Ohm
Patient circuit	Électrode neutre	F
Power supply	Tension d'alimentation	115-230Vca / 50-60Hz
Power max absorption	Puissance max. absorbée	230 VA
Weight	Poids	5 kg
Safety class	Classe de sécurité	ICF

STANDARD ACCESSORIES / ACCESSOIRES STANDARD

		Qty
00100.03	Power supply cord, 2 m / Câble d'alimentation 2 m	1
F4814	Reusable sterile handpiece / Porte-électrodes monopolaire stérile	1
00404.03	Cable for cylindrical ref. electrode / Câble de connexion électrode de référence	1
00403.01	Cylindrical ref. electrode / Electrode de référence cylindre neutre	1
00304.00	Water proof pedal switch / Pédale interrupteur étanche	1
00500.00	10 Assorted tips / Kit de 10 électrodes assorties	1
MA280	User's manual / Notice d'emploi	1





## ■ DIATROM®400

ELECTROSURGICAL UNIT

- Monopolar and bipolar electro-surgical unit for different professional surgery's applications
- Twin operative activity: two output channels for monopolar cutting / two independent setting and output channels for the most frequent monopolar coagulation
- Spray coagulation available by hand switch or foot switch
- Several bipolar features: bipolar cutting current with selectable bleeding control / slow blend cutting current
- Separately activatable automatic start and automatic stop coagulation
- H.F. leakage currents continuously monitored
- Mains voltage variations automatically compensated before to start the delivery of H.F. power extension driver and interlock signals: driven output connection to external argon plasma unit and smoke evacuator unit automatic self-diagnosis
- Automatic diagnostic control of the actual complete functionality of the electronic unit and the connected accessories and coded report of found failures speedy coagulation (fulgurate or forced coagulation)
- Its digital display guarantees reliability and simple use
- Dimensions: 37 x 32 x 14 h cm

BISTOURI ELECTRIQUE DIATROM®

- Bistouri électrique monopolaire et bipolaire polyvalent pour chirurgie professionnelle.
- Double activité opérationnelle en mode monopolaire : deux sorties en coupe / deux sorties en coagulation avec réglages indépendants pour les modes les plus fréquents
- Coagulation SPRAY disponible par commande au pied ou manuellement
- Fonctions en mode bipolaires : courant de coupe avec contrôle de saignement / courant de coupe à mélange lent
- Démarrage et arrêt automatique de la coagulation activables séparément
- Contrôle continu des courants de fuite HF
- Compensation automatique des variations de tension secteur avant émission des signaux de commandes HF : connexion de sortie pilotée à l'unité externe plasma argon et autodiagnostic de l'unité d'évacuation de fumées
- Autodiagnostic complet des fonctionnalités utilisées de l'unité électronique et des accessoires connectés. Rapport codé des échecs rencontrés en coagulation rapide (Fulgurate ou Forced)
- Son affichage numérique garantit la fiabilité et la simplicité d'utilisation
- Dimensions: 37 x 32 x 14 h cm

### TECHNICAL SPECIFICATIONS / SPÉCIFICATIONS TECHNIQUES

CODE

Frequency / Fréquence

Max. output power monopolar pure  
Puissance max. coupe pure monopolaire

Output power monopolar cut-coag  
Puissance max. coupe-coag mono.

Maximum output power monopolar cut  
Puissance coupe monopolaire  
Max. output power monopolar cutcoag  
Puissance max. coupe-coag monopolaire

Output power monopolar coag  
Puissance max. coagulation mono.

Output power monopolar cut-coag  
Puissance max. coupe-coag mono

Maximum output power bipolar cut-coag  
Puissance max. coupe-coag bipolaire

Maximum output power bipolar cut-coag  
Puissance max. coupe-coag bipolaire  
Patient circuit / Electrode neutre  
Power supply / Tension d'alimentation

Power max absorption /  
Puissance maximum absorbée  
Size / Dimensions  
Weight / Poids  
Safety class / Classe de sécurité

**10400.00 NEW**

425 kHz / 525 kHz

CUT 400 W - 300 Ohm  
CUT 80% 300 W - 300 Ohm

CUT 60% 250 W - 300 Ohm  
CUT 40% 200 W - 300 Ohm

ENHANCED 250 W - 500 Ohm

BLEND 250 W - 300 Ohm  
SPEEDY 120 W - 500 Ohm  
DEEP 120 W - 200 Ohm

SPRAY 120 W - 200 Ohm  
SPRAY ARGON 120 W - 200 Ohm

CUT 120 W - 150 Ohm  
CUT 80% 120 W - 150 Ohm  
CUT 60% 120 W - 150 Ohm

CUT 40% 100 W - 150 Ohm  
BLEND 120 W - 150 Ohm

COAG 120 W - 100 Ohm  
F  
115-230Vca / 50-60Hz

350 VA  
370 x 320 x 144 mm (h)  
6 kg  
I CF

### HIGH QUALITY ACCESSORIES / ACCESSOIRES DE QUALITE



#### STANDARD ACCESSORIES / ACCESSOIRES STANDARD

		Qty
00100.01	Power supply cord 5 m / Câble d'alimentation 5 m	1
755VL	Disposable handle/Porte-électrodes à usage unique	5
F4243	Reusable handpiece with finger switches / Porte-électrodes réutilisable avec commande	3
152-110	Short blade electrode/Électrode courte lame	3
152-115	Long blade electrode/Électrode longue lame	3
152-120	Short blade electrode/Électrode courte lame	3
152-150	Ball electrode/Électrode à boule	3
00404.08	Cable for neutral plate / Câble pour plaque de référence	1
F7920	Splitted disposable plates/Électrode neutre divisée à usage unique	5
F7520	Electrode cleaning sponge/Éponge pour nettoyer les électrodes	1
00301.04	Double water-proof footswitch / Double pédale étanche	2



## ■ SYS-50

### 1-CHANNEL SYRINGE PUMP

- 3.5" touch screen operation
- IV set management : supplied with a standard fitted tube clamp preventing iv-set entanglement and enhancing infusion control
- Certified by EN1789 standard for ambulances
- Syringe slider protection
- Internal battery up to 20 hours continuous power supply
- 8 infusion modes : adapted for different applications and a variety of special drugs
- Continuous titration: changing the flow rate without stopping the infusion

### POUSSE SERINGUE 1 VOIE

- Écran tactile de 3.5"
- Organisation des tubulures: une pince latérale empêche la plicature du prolongateur et améliore l'organisation et le contrôle des tubulures de perfusion
- En conformité avec EN1789 – norme pour les ambulances
- Protection du bras de pousse seringue
- Batterie Li-Ion grande capacité (jusqu'à 20 heures d'utilisation)
- 8 modes de perfusion: adaptés à différentes applications et à une variété de médicaments spéciaux
- Titrage continu: le débit peut être changé pendant la perfusion sans l'arrêter

#### SPECIFICATIONS

Dimension:	362(L) x 151(H) x 130(V)mm
Weight:	1.8kg (including battery)
Screen:	3.5 inch LCD touch screen
Classification:	Type CF, Class I, IP24
Syringe types:	All standard syringes of 5ml, 10ml, 20ml, 30ml, 50ml, 60ml

#### BASIC PARAMETER

Infusion mode:	Rate, Time, VWeight, Sequence, Trapezia, Loading dose, Micro, TIVA
Infusion rate range:	0.10-2000.0(ml/h), minimum increments



## ■ MP-30A

### 1-CHANNEL MODULAR SYRINGE PUMP

- 2.4" LCD touch screen
- Stackable pump suitable for docking stations
- Fast setup
- Drug library available
- IV set management
- Internal battery up to 6 hours continuous power supply
- Different infusion modes : adapted for different applications and a variety of special drugs
- Continuous titration: changing the flow rate without stopping the infusion

### POUSSE SERINGUE 1 VOIE MODULAIRE

- Écran tactile LCD 2,4 "
- Pompe empilable adaptée aux stations d'accueil
- Installation rapide
- Bibliothèque de médicaments disponible
- Gestion facile de l'infusion
- Batterie interne jusqu'à 6 heures d'alimentation continue
- Différents modes de perfusion: adaptés à différentes applications et à une variété de médicaments spéciaux
- Titrage en continu: modification du débit sans interruption de la perfusion

#### SPECIFICATIONS

Dimension:	244(W) x 74(H) x 164(D)mm
Weight:	About 1.6 kg (including battery)
Classification:	Type CF, Class I, IPX2
Screen:	2.4" LCD touchscreen, brightness 10 levels adjustable, 7 colors selectable
Compatible IV set:	All syringes of 5ml, 10ml, 20ml, 30ml, 50ml conform to the standard

#### BASIC PARAMETER

Infusion mode:	Rate, Time, Weight, Sequence, Relay mode, Loading dose, Trapezia, Micro, TIVA
Infusion rate range:	0.1-100.0ml/h (5ml syringe) 0.1-300.0ml/h (10ml syringe) 0.1-600.0ml/h (20ml syringe) 0.1-900.0ml/h (30ml syringe) 0.1-2000.0ml/h (50ml syringe)

## 525 KS

drive | DeVilbiss  
HEALTHCARE



## 525 KS

Dimensions (h x l x p) 62,2 x 34,2 x 30,4 cm  
 Poids 16,3 kg  
 Débit de 0,5 à 5 L/min  
 Concentration d'oxygène (0,5 - 5 L/min) 93 % ± 3 %  
 Alimentation électrique 230V, 50 Hz  
 Conso. électrique env. 290W à 2L/min / env. 312W à 5L/min  
 Classification II A  
 Niveau sonore 40 dBa

## 1025 KS

drive | DeVilbiss  
HEALTHCARE




## 1025 KS

Dimensions (h x l x p) 62,2 x 34,2 x 30,4 cm  
 Poids 19 kg  
 Débit de 2 à 10 L/min  
 Concentration d'oxygène (2 - 10 L/min) 93% + 3%/-6% (87 à 96%)  
 Alimentation électrique 230V, 50 Hz  
 Conso. électrique 670 Watts en conso. moyenne  
 Classification II A  
 Niveau sonore 67 dBa

# DEVEA Conseil



447 chemin des plaines  
13760 Saint-Cannat  
France

Mobile / Whatsapp   
+33 (0)6 30 100 100

dominique.poli@deveaconseil.com  
www.deveaconseil.com

**+ de 1.000 références en stock  
des conseils, des garanties**

