

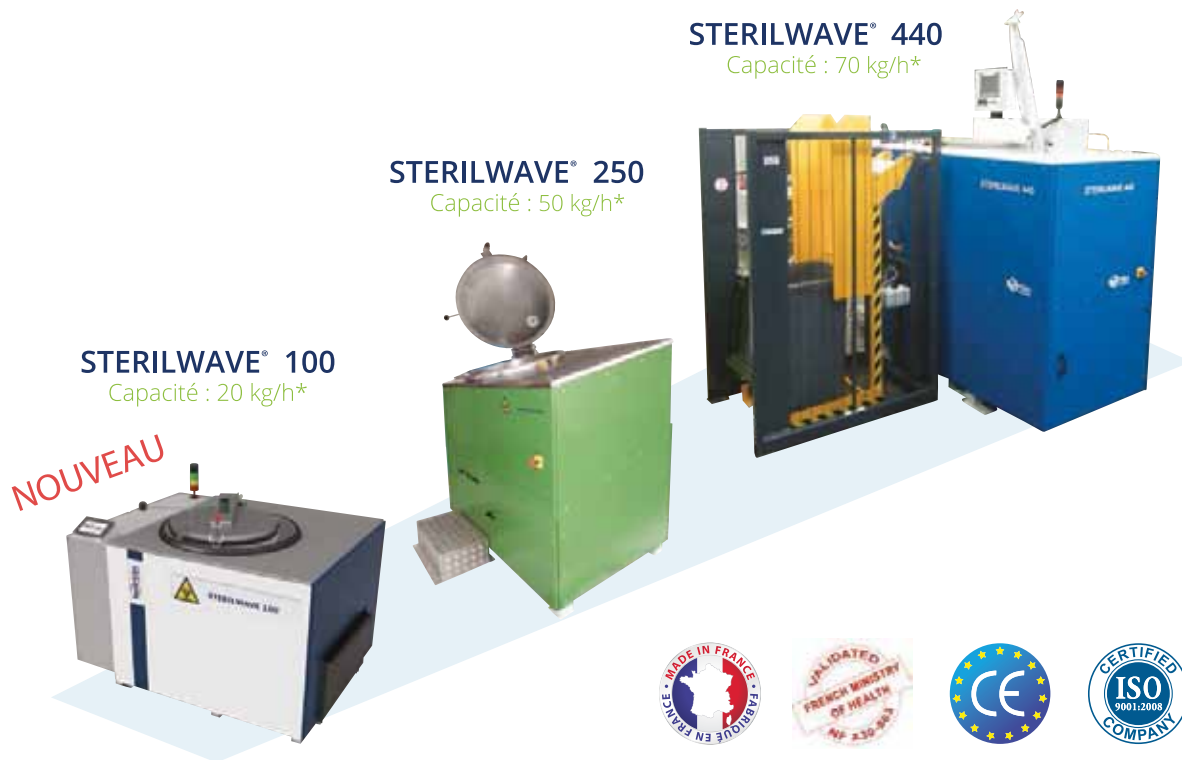
A grayscale photograph of medical waste disposal. In the foreground, a syringe with a needle is positioned horizontally. Below it, a biohazard symbol is partially visible, with the word "BIOHAZARD" printed in large, bold, black letters. In the background, there are crumpled white plastic bags and other medical supplies, including a cotton swab and a test tube. A dark horizontal band is overlaid across the middle of the image, containing the text "DÉCHETS MÉDICAUX" in red.

DÉCHETS MÉDICAUX

GESTION DES DÉCHETS MÉDICAUX

SOLUTIONS COMPACTES POUR LA GESTION DES DÉCHETS SUR SITE :

3 capacités différentes pour transformer tous les déchets à risque infectieux en déchets municipaux.



*avec une densité de déchets de 1 L = 0,1 kg

TRAITEMENT PAR MICRO-ONDES, UNE TECHNOLOGIE EFFICACE



Inactivation microbienne
8log10



Pas de montée en pression pendant le processus
Pas de risque d'irradiation



Pas de consommation d'eau
Pas de générateur de vapeur
Pas d'effluent liquide



Élévation efficace de la température jusqu'à 110 °C pendant 20 minutes pour obtenir une décontamination complète



Adapté à tout type de déchets médicaux (aiguilles, verre, solides, liquides...)
Pas de ségrégation

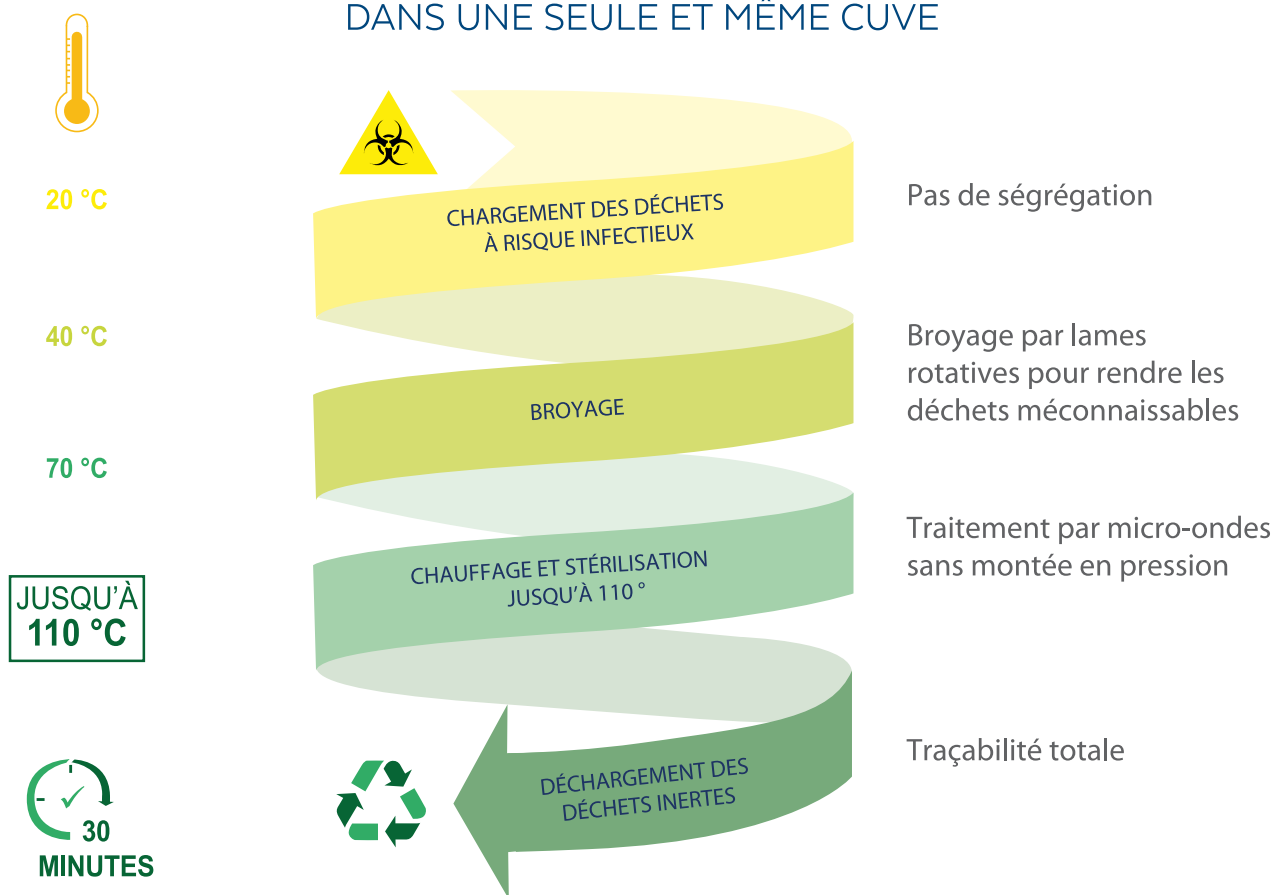


Simplicité de maintenance
Équipement basé sur les technologies mécaniques

Sterilwave® a été enregistré et approuvé par les Ministères de la Santé et de l'Environnement en France (Norme NFX30-503) ainsi qu'en Europe, en Asie, en Afrique, au Moyen-Orient et en Amérique.

La spécificité de Sterilwave® est liée à sa technologie micro-ondes innovante et à son haut niveau d'efficacité de désinfection, respectant à la fois l'environnement et les procédés de sécurité.

UN PROCÉDÉ AUTOMATIQUE DE 30 MINUTES DANS UNE SEULE ET MÊME CUVE



CARACTÉRISTIQUES TECHNIQUES



CARACTÉRISTIQUES	100	250	440
Capacité de déchets	200 L/h Jusqu'à 20 kg/h*	500 L/h Jusqu'à 50 kg/h*	880 L/h Jusqu'à 70 kg/h*
Capacité de la cuve	100 L	250 L	440 L
Durée moyenne du cycle	30 minutes	30 minutes	32 à 35 minutes
Dimensions (L x l x P)	1 x 1 x 1 m	1,6 x 1,1 x 1,5 m	2 x 1,1 x 2 m
Poids	700 kg	1200 kg	1400 kg
Espace de travail recommandé	8 m ² Hauteur sous plafond : 2 m	10-12 m ² Hauteur sous plafond : 2,2 m	15-20 m ² Hauteur sous plafond : 3 m (3,85 m avec option chargement automatique)
Électricité		400 V/ triphasé, 63A	
Technologie	Broyage par des lames rotatives et chauffage par micro-ondes		

DONNÉES DE FONCTIONNEMENT

Inactivation microbienne	Spores jusqu'à 8log10 Virus jusqu'à 6log10 Repond aux exigences de la STAATT Conforme à la norme NF X30-503
Réduction de volume	Jusqu'à 80 %
Réduction de poids	Jusqu'à 25 %
Déchets finaux	Non reconnaissables, inertes, secs, stables
Méthode de chargement	Manuel ou automatique (option)
Suivi du procédé	Traçabilité totale

*avec une densité de déchets de 1 L = 0,1kg

ANDEC 12 L ET 25 L

- Caisse en carton ondulé double face (kraft PEBD)
- Epaisseur moyenne : 2,7 mm
- Haute résistance à l'humidité
- Fond automatique
- Deux poignées extérieures renforcées avec large passage de main protégé et anti-coupe doigt
- Instructions de montage sur le carton
- Sachet interne jaune en PEBD 60 microns rabattable sur la périphérie
- Collage périphérique interne du sachet, au niveau de la limite de remplissage
- Lien de fermeture du sachet solidaire du carton
- Fermeture provisoire et définitive
- Limite de remplissage sur le carton visible lors de toutes les étapes d'utilisation
- Conforme ADR, NFX30-507 et aux arrêtés DASRI des 24 novembre 2003 et 6 janvier 2006
- Usage interdit pour les déchets perforants et liquides non conditionnés
- Paquet de 10 unités, à plat

12 l

- Capacité utile : 12 l
- Masse brute maximale : 4 kg
- Dimensions couvercle fermé (HxLxl) : 385 x 200 x 200 mm
- Poids unitaire : 0,225 kg

Réf. **FHANDEC01** Carton Andec 12 l, lot de 10 pièces

25 l

- Capacité utile : 25 l
- Masse brute maximale : 6 kg
- Dimensions couvercle fermé (HxLxl) : 378 x 265 x 265 mm
- Poids unitaire : 0,36 kg

Réf. **FHANDEC02** Carton Andec 25 l, lot de 10 pièces



ANDAP 50 L

- Caisse en carton ondulé double face (Kraft vierge)
- Epaisseur moyenne : 2,9 mm
- Haute résistance à l'humidité
- Fond automatique
- Deux poignées extérieures renforcées avec large passage de main protégé et anti-coupe doigt
- Instructions de montage sur le carton
- Sachet interne jaune en PEBD 60 microns rabattable sur la périphérie
- Collage périphérique interne du sachet, au niveau de la limite de remplissage
- Lien de fermeture du sachet solidaire du carton
- Fermeture provisoire et définitive
- Limite de remplissage sur le carton visible lors de toutes les étapes d'utilisation
- Conforme ADR, NFX30-507 et aux arrêtés DASRI des 24 novembre 2003 et 6 janvier 2006
- Usage interdit pour les déchets perforants et liquides non conditionnés
- Origine du produit : France
- Capacité utile : 47 l
- Masse brute maximale : 12,5 kg
- Dimensions couvercle fermé (HxLxl) : 435 x 401 x 296 mm
- Poids unitaire : 0,61 kg
- Paquet de 10 unités, à plat

Réf. **FHANDAP01** Carton Andap 50 l, lot de 10 pièces



HOSPI 50 L

- Caisse en carton ondulé double face (épaisseur moyenne : 2,9mm)
- Haute résistance à l'humidité
- Fond automatique
- Deux poignées extérieures renforcées avec large passage de main protégé et anti-coupe doigt
- Instructions de montage sur le carton
- Sachet interne jaune en PEBD 60 microns rabattable sur la périphérie
- Collage périphérique interne du sachet, au niveau de la limite de remplissage
- Lien de fermeture du sachet solidaire du carton
- Fermeture provisoire et définitive
- Limite de remplissage sur le carton visible lors de toutes les étapes d'utilisation
- Conforme ADR, NFX30-507 et aux arrêtés DASRI des 24 novembre 2003 et 6 janvier 2006
- Usage interdit pour les déchets perforants et liquides non conditionnés
- Origine du produit : France
- Capacité utile : 47 l
- Masse brute maximale : 13 kg
- Dimensions couvercle fermé (HxLxl) : 580 x 295 x 295 mm
- Poids unitaire : 0,6 kg
- Paquet de 10 unités, à plat

Réf. FHHOSPI01 Carton Hospi 50l, lot de 5 pièces



RÉCUPÉRATEUR D'AIGUILLES

- Dimensions : 11 x 8 x 3 cm
- Capacité 170 ml

Réf. CERECU01



BASES ET SUPPORTS DE FIXATION POUR COLLECTEURS D'AIGUILLES

- FHSHAR12** Base adhésive reposionnable pour Sharpsafe 1 l, lot de 5 p
- FHSHAR14** Base adhésive reposionnable pour Sharpsafe 4 l à 7 l, lot de 5 p
- FHSHAR15** Base adhésive reposionnable pour Sharpsafe 9 l à 13 l, lot de 5 p
- FHSHAR17** Plateau rigide double alvéole pour Sharpsafe 1 l / 2 l / 3 l, lot de 5 p
- FHSHAR18** Plateau rigide triple alvéole pour Sharpsafe 1 l / 2 l / 3 l, lot de 5 p

COLLECTEURS D'AIGUILLES

- Fermeture à double position : provisoire et définitive
- Niveau de remplissage maximum matérialisé par un trait de jauge noir
- Marquage par étiquette plastique thermocollée indéchirable, résistante à l'humidité et indécollable à l'autoclavage
- Munie d'une poignée pour le transport
- Utilisable de façon mono manuelle
- Autoclavage validé à 134°C pendant 18 minutes (suivant NFX30-500) sur conteneur vide et ouvert
- Conforme ADR, BS7320, NFX30-500 et titulaire de la Marque NF302

0,2 L –POUR PATIENT EN AUTOTRAITEMENT (DIABÉTIQUE) OU INFIRMIÈRE–

- Boîte monobloc jaune à couvercle translucide en Polypropylène
- Capacité utile : 0,16 l
- Dimension de l'ouverture C : 25 x 20 mm
- Dimensions [HxLxl] : 146 x 79 x 37 mm
- Poids : 0,055 kg

Réf. FHSAR28 0,2 l ouverture déconnexion stand. & aig. de stylo, lot de 100

0,3 L –POUR INFIRMIÈRE–

- Boîte monobloc jaune à couvercle translucide en Polypropylène
- Capacité utile : 0,25 l
- Dimension de l'ouverture C : 40 x 30 mm
- Dimensions [HxLxl] : 130 x 105 x 50 mm
- Poids : 0,064 kg

Réf. FHSAR29 0,3 l ouverture large & déconnexion standard, lot de 100

0,45 L –POUR INFIRMIÈRE–

- Boîte monobloc jaune à couvercle translucide en Polypropylène
- Capacité utile : 0,35 l
- Dimension de l'ouverture C : 40 x 30 mm
- Dimensions [HxLxl] : 169 x 103 x 50 mm
- Poids : 0,088 kg

Réf. FHSAR30 0,45 l ouverture large & déconnexion standard, lot de 100

0,6 L –POUR INFIRMIÈRE–

- Boîte monobloc jaune à couvercle translucide en Polypropylène
- Capacité utile : 0,47 l
- Dimension de l'ouverture C : 40 x 30 mm
- Dimensions [HxLxl] : 221 x 106 x 54 mm
- Poids : 0,110 kg

Réf. FHSAR31 0,6 l ouverture complète, carton de 100

1 L –POUR CABINET MÉDICAL–

- Boîte 2 parties (cuve jaune et couvercle translucide)
- Capacité utile : 0,8 l
- Dimension de l'ouverture large : 55 x 35 mm
- Dimensions couvercle monté [HxLxl] : 180 x 108 x 90 mm
- Poids : 0,126 kg

Réf. FHSAR32 1 l, carton de 100

2 L –POUR CABINET MÉDICAL–

- Boîte 2 parties (cuve jaune et couvercle translucide)
- Capacité utile : 1,6 l
- Dimension de l'ouverture : 55 x 50 mm
- Dimensions couvercle monté [HxLxl] : 178 x 195 x 120 mm
- Poids : 0,22 kg

Réf. FHSAR33 2 l ouverture nouvelle génération avec clapet, lot de 50

3 L –POUR CABINET MÉDICAL–

- Boîte 2 parties (cuve jaune et couvercle translucide)
- Capacité utile : 2,2 l
- Dimension de l'ouverture : 55 x 50 mm
- Dimensions couvercle monté [HxLxl] : 205 x 197 x 120 mm
- Poids : 0,255 kg

Réf. FHSAR34 3 l ouverture nouvelle génération avec clapet, lot de 50

4 L –POUR CABINET MÉDICAL–

- Boîte 2 parties (cuve jaune et couvercle translucide)
- Capacité utile : 3 l
- Dimension de l'ouverture : 55 x 50 mm
- Dimensions couvercle monté [HxLxl] : 245 x 175 x 175 mm
- Poids : 0,31 kg

Réf. FHSAR35 4 l ouverture nouvelle génération avec clapet, lot de 50

7 L –POUR LABORATOIRE/HÔPITAL–

- Boîte 2 parties (cuve jaune et couvercle translucide)
- Capacité utile : 5,6 l
- Dimension de l'ouverture : 55 x 50 mm
- Dimensions couvercle monté [HxLxl] : 380 x 175 x 175 mm
- Poids : 0,43 kg

Réf. FHSAR36 7 l ouverture nouvelle génération avec clapet, lot de 50

9 L –POUR LABORATOIRE/HÔPITAL–

- Boîte 2 parties (cuve jaune et couvercle translucide)
- Capacité utile : 6,9 l
- Dimension de l'ouverture : 210 x 60 mm
- Dimensions couvercle monté [HxLxl] : 291 x 292 x 195 mm
- Poids : 0,615 kg

Réf. FHSAR37 9 l, carton de 20

13 L –POUR LABORATOIRE/HÔPITAL–

- Boîte 2 parties (cuve jaune et couvercle translucide)
- Capacité utile : 9,9 l
- Dimension de l'ouverture : 210 x 60 mm
- Dimensions couvercle monté [HxLxl] : 353 x 292 x 195 mm
- Poids : 0,70 kg

Réf. FHSAR38 13 l, carton de 20



0,2 l

0,3 l

0,45 l

0,6 l

1 l

2 l

3 l

4 l

7 l

9 l

13 l