

## LABORATOIRE



# RÉFRIGÉRATEURS

**LIEBHERR**

## ● Banque de sang + 4° +/-2°C

LFKU 1653 Hémio + 4° +/-2° - OP19/2-O\_ Qualifié FD X 15 140\_Porte vitrée/ éclairage LED  
152 /143 L - 3 grilles - h x l x p 82 x 60 x 61,5 cm

- Température enceinte + 4° stabilité / homogénéité inférieur à +/- 2°
- **Livré avec certificat de qualification - norme FD X 15 140**
- Régulation électronique affichage 0,1°
- Arrêt/marche verrouillable par code PIN
- Alarme sonore et visuelle pour température haute et basse
- Alarme sonore et visuelle ouverture porte
- Contact sec NO/NF pour report d'alarme
- Mémorisation des trois dernières alarmes
- **Double sécurité anti-congélation (thermostat + écran de protection)**
- 2 passages de cuve : pour sonde GTC et pour qualification sur site
- Porte vitrée réversible avec fermeture à clé
- Rappel de porte automatique
- Éclairage LED
- Carrosserie blanche



LFKu 1653 Standard



LKUV 1610

## ● Armoires positives + 5° +/-3°C – Type Laboratoire

LKUV 1610 Armoires Laboratoire + 5° +/-3° - Conforme BPL - Porte pleine  
142 /133 L - 3 grilles - h x l x p 82 x 60 x 61,5 cm

- Conforme B P L « Bonnes Pratiques de Laboratoire»
- Qualifiable FD X 15 140 / à charge d'utilisateur
- Régulation électronique affichage 0,1°
- Arrêt/marche verrouillable par code PIN
- Alarme sonore et visuelle pour température haute et basse
- Alarme sonore et visuelle ouverture porte
- Sécurité anti-congélation
- Contact sec NO/NF pour report d'alarme
- Mémorisation des trois dernières alarmes
- Porte réversible avec fermeture à clé
- Porte avec rappel automatique
- Carrosserie blanche

## ● Armoires positives + 5° +/-3°C – Type Laboratoire

LKV 3910 Armoires Laboratoire + 5° +/-3° - Conforme BPL - Porte pleine - 361 /336 L  
5 grilles - h x l x p 184 x 60 x 61,5 cm

- Conforme B P L « Bonnes Pratiques de Laboratoire»
- Qualifiable FD X 15 140 / à charge d'utilisateur
- Régulation électronique affichage 0,1°
- Arrêt/marche verrouillable par code PIN
- Alarme sonore et visuelle pour température haute et basse
- Alarme sonore et visuelle ouverture porte
- Sécurité anti-congélation
- Contact sec NO/NF pour report d'alarme
- Mémorisation des trois dernières alarmes
- Porte réversible avec fermeture à clé
- Porte avec rappel automatique
- Carrosserie blanche



LKV 3913



# RÉFRIGÉRATEURS

**fiocchetti**  
SCIENTIFIC REFRIGERATORS

## RÉFRIGÉRATEURS



### MEDIKA 1500 LUX ECT-F TOUCH

#### Characteristics

Temperature Range	+2 / +15 °C
Capacity	1355 lt (47,87 cu ft)
External Dimensions (W x D x H)	cm 144 x 83 x 207
Structure and Insulation	sanitized pre-coated steel with bacteriostatic activity, white colour- in/out (rust- corrosion-proof material), or stainless steel 18/10 AISI 304 inside & sanitized pre-coated steel white colour- outside insulation polyurethane thickness 70 mm
Door	Nr 2 glass doors with triple glass panels
Light	Led type with adjustable brightness
Suggested internal fittings	nr.6 shelves
Controller	ECT-F TOUCH
Alarms	Acoustic and Visual for temperature deviations and failures, with automatic recording
Data and Event recording	10 years on SD card; last year on Flash-memory
Temperature Graph	A customizable real time graphic always visible from the home page.
Connectivity	USB-SD-SIM port with frontal access ; Dry Contact; Serial ports RS485 and RJ45
Refrigeration Type	Forced-air, ventilated
Defrost	Automatic with automatic evaporation of the condensate water

## RÉFRIGÉRATEURS PORTABLES



### PORTABLE REFRIGERATOR C65

#### Characteristics

Temperature Range	+10 / -20 °C
Capacity	65 lt (2,30 cu ft)
External Dimensions (W x D x H)	cm 70 x 44 x 47
Structure and Insulation	Atoxic plastic material int./est., thickness 40 mm
Door	Nr 1 blind lid
Internal equipment	Nr 1 open wire basket dim. cm. 46 x 36 x 32 (W x D x H)
Controller	Digital electronic thermostat
Alarms	Acoustic and Visual for temperature deviations
Refrigeration Type	Static
Defrost	Manual



# AUTOMATE D'HÉMATOLOGIE

## ANALYSEUR D'HÉMATOLOGIE - MS4Se



### Hematology Analyzer MS4Se - 3MS04003SE

#### ➤ ➤ Technical specifications ➤ ➤

#### Main Medical features

Measured parameters	:	WBC, RBC, THR, Hb, Hct
Calculated parameters	:	Lym%, Lym #, Mon%, Mon #, Gr%, Gr#
	:	MCV, MCH, MCHC, RDW
	:	MPV, Pct, PDW
Histograms	:	WBC, RBC, THR (Displayed and printed out)
Min/max range alarms	:	Programmable, displayed and printed out
Whole Blood sample	:	10 µl to 30 µl. Programmable dilution rate
Analysis time	:	Results in 50 seconds

#### Main software and hardware features

Results	:	Displayed on a graphic color screen LCD 320 x 240 dots
	:	Volumetric histograms for WBC, RBC and THR
Printer	:	Optional built-in thermal printer 24 columns / 384 dots
Data storage	:	Up to 250 analyses with histograms in safeguard memory
	:	Optional : up to 10 000 analyses with histograms recorded
	:	Possibility to reprint analysis
Language	:	French, English + 3rd customized language on request
	:	(German, Spanish, Italian, Portuguese, etc ...)
Digital banks	:	Male, Female, New born, Control blood,
	:	2 programmable banks
Quality control	:	Management program based on 3 control levels
	:	Complete quality control reports printable
	:	Quality Control graph (Levey Jennings type) for WBC, RBC, THR, MCV and Hb
	:	Up to 100 quality control results in safeguard memory
Connections	:	USB and Serial (RS232) ports for data results export
	:	Optional : Ethernet port

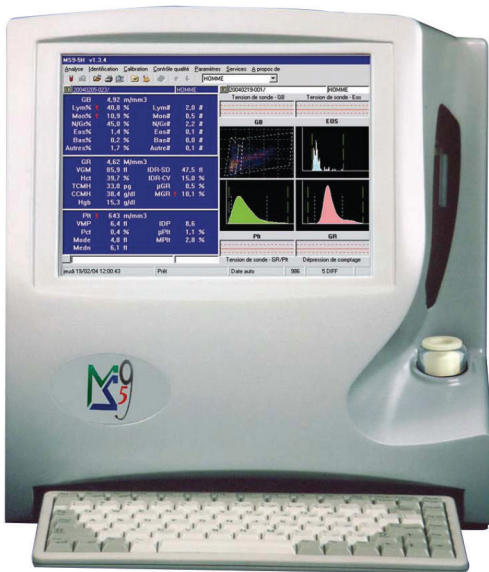
#### Technical specifications

Dimensions	:	Width 210 mm, Height 340 mm, Depth 250 mm
Weight	:	13 kg
External Power supply	:	100-240 V / 50-60 Hz 2.0A (automatic commutation)
	:	24VDC6.25A
Reagents	:	Diluent : ISOFLUX ; Detergent : TRANSFLUX
	:	Lysing reagent : ACTI-DIFF



# LABORATOIRE - HÉMATOLOGIE

## ANALYSEUR D'HÉMATOLOGIE - MS9-5s



### Le MS9-5s un rapport puissance/compacité unique !



Votre tranquillité assurée avec  
une garantie constructeur

### 5 ans



29 paramètres pour la formule totale avec  
5 populations leucocytaires :

- GB, Lym%, Lym#, Mon%, Mon#, Neu%, Neu#
- Eo%, Eo#, Ba%, Ba#
- GR, Hb, VGM, Hct, TCMH, CCMH, IDR-CV, IDR-SD
- $\mu$ GR%, Macro GR%
- Plt, VMP, Pct, IDP, Mode, Médiane,  $\mu$ Plt%, Macro Plt%

Le M-Sampler, passeur automatique en option,  
permet le transfert direct des échantillons sans risque de contamination

#### Caractéristiques biologiques

- Paramètres disponibles : GB, Lym%, Lym#, Mon%, Mon#,  
: Mode 5-Diff. Neu%, Neu#, Eo%, Eo#, Ba%, Ba#,  
:  
: GR, Hb, VGM, Hct, TCMH, CCMH, IDR-CV, IDR-SD,  
:  $\mu$ GR%, Macro GR%,  
: Plt, VMP, Pct, IDP, Mode, Médiane,  $\mu$ Plt%, Macro Plt%
- Histogrammes : GB scattergramme (Lym, Mon, Neu, BA), GR, PLT, Eo
- Alarmes Min/max : Programmables, affichées à l'écran et imprimées
- Alarmes pathologiques : Programmables, affichées à l'écran et imprimées
- Échantillon de sang total : Taux de dilution programmable.  
: Valeurs par défaut 60  $\mu$ l en mode 5-Diff.
- Cadence : 70 échantillons / heure numération + formule totale

#### Caractéristiques techniques

- Diluteur séquentiel à moteur pas à pas avec gestion par micro-contrôleur
- Chambre de mesure spécifique à 60  $\mu$ m pour les GR et PLT
- Chambre de mesure spécifique à 80  $\mu$ m pour les GB
- Chambre de mesure spécifique à 80  $\mu$ m pour les éosinophiles
- Ordinateur PC intégré : - Processeur Intel, Atom 1,6GHz  
- Disque dur avec une capacité jusqu'à 50 000 tests ou plus\*  
- Mini-clavier alphanumérique compatible PC  
- Écran graphique tactile couleur (LCD-TFT) intégré SVGA  
- Sauvegarde des analyses et manuel d'aide sur CD-ROM  
- Interface réseau Ethernet 10/100 Base-TX  
- 2 sorties RS232 mono et/ou bidirectionnelle  
- 1 port parallèle et 3 ports USB 1.1 2.0

\*selon la capacité du disque dur





# LABORATOIRE - HÉMATOLOGIE

## AGITATEUR DE TUBES ROTATIF - MS Mix



### CARACTÉRISTIQUES TECHNIQUES

- 12 clips multitubes :
  - 6 clips pour tubes de 8 à 12 mm de diamètre
  - 6 clips pour tubes de 11 à 15 mm de diamètre
- Vitesse variable : de 5 à 50 tr / mn
- Diamètre du plateau : 130 mm
- Inclinaison réglable : de l'horizontal à la verticale (90 à 180°)
- Arrêt manuel possible
- Dimensions : 140 x 140 x 190 mm
- Poids : 1,2 Kg

## PASSEUR AUTOMATIQUE D'ÉCHANTILLONS- MS Sampler



COURONNE 24 POSITIONS



POSITION D'URGENCE



LECTEUR CODE BARRES

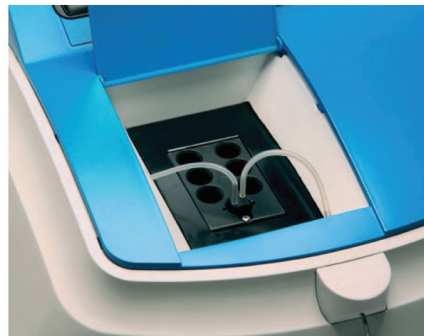


### CARACTÉRISTIQUES TECHNIQUES

- Compatible : MS9-3°, MS9-5 ...
- Capacité : 23 tubes et une position d'urgence
- Prélèvement : par percussion
- Dimensions (H x L x P) : 190 x 230 x 250 mm
- Décontamination : Intracycle par l'échantillon  
Intercycle par une solution de nettoyage
- Alimentation : 100 - 240 V / 50 - 60 Hz
- Poids : 4,8 Kg

# SPECTROPHOTOMÈTRE

## ANALYSEURS POUR BIOCHIMIE



### MASTER T

Photomètre de laboratoire avec 32µl traversant la cellule pour le point final. Avec cinétique, temps fixe et essais multistandard. 200 méthodes stockées. Élément de Peltier interne pré-réglé à 25/30/37°C.

Équipé de l'affichage graphique via écran tactile, d'une imprimante et de l'incubateur 6 positions à 37°C.

**Ecran graphique:** 320x240 (1/4 of VGA)

**Longueur nom patient:** 16 caractères

**Max.test stockage:** 1000 tests

**Interface externe:** PS2 clavier externe (connexion sur l'arrière de l'appareil) - RS232

**Source lumineuse:** Lampe Halogène -12 V, 20 W

**Photo détecteur:** Silicon based (gamme 300-1000 nm)

**Longueur d'ondes:** 340 nm - 630 nm

**Sélection longueur d'ondes:** Automatique via roue à filtres 8-positions

**6 filtres interférentiels standards:** 340 nm, 405 nm, 505nm, 546 nm, 578 nm, 630 nm.

Deux positions libres pour filtres optionnels.

**Gamme photométrique:** 0-2.5 O.D.

**Contrôle température:** Éléments Peltier, 25°C, 30°C et 37°C.

**Cuve à circulation système:** Cuve à circulation 32µl 10 mm de parcours optique, interchangeable par des cuves à usage unique macro, semi-micro, ou des cuves en verre optique spécial.

**Temps de lecture:** 1-999 secondes.

**Temps d'incubation:** 5-999 secondes.

**Volume réactionnel:** 500µl par test.

**Imprimante:** Graphique, 24 caractères par ligne.

**Types d'impressions:** Batch, profil, impression

**Contrôle de Qualité (QC):** courbes de Levy-Jennings, Westgard Rules.

**Dimensions:** 42 (L) x 38 (P) x 25 (H) cm

**Poids:** Kg 11

**Alimentation:** 110/220 AC, 50-60 Hz.

### FORTE

Analyseur de biochimie automatique / de paillasse / à accès aléatoire



Véritable analyseur à accès sélectif, sortie 180 essais/heure + 90 électrolytes.

36 réactifs en ligne. Système ouvert avec un nombre illimité de méthodes programmables, de profils, de normes, de calibreurs et d'utilisateur de commandes.

24 positions pour les tubes ou échantillons primaires forme de tasse

+ 24 positions pour la prédilution.

PC intégré.

Système de lavage automatique.

### MEGA 300 Plus

Analyseur de biochimie à accès aléatoire / automatique / de paillasse / avec immunoanalyse



Véritable analyseur à accès sélectif pour la chimie clinique et les immunoessais.

Essai facile programmant la routine, les électrolytes et STAT.

Un instrument souple conçu pour des laboratoires de petite et moyenne taille.

Équipé d'un instrument de secours essentiel pour les laboratoires centraux (raccordement de L.I.S).



# LABORATOIRE - BIOLOGIE

## DENSITOMÈTRE POUR ÉLECTROPHORÈSE

### SCANION

Densitomètre compact automatique pour l'électrophorèse.

La meilleure voie pour exécuter des tests électrophorèse avec une unité de lecture simple et compacte.

SCANION est conçu pour l'analyse et la mesure d'électrophérogrammes sur supports transparents et translucides.

Par ses dimensions compactes il est idéal pour les laboratoires petits et moyens. Ce densitomètre semi automatique allie une grande précision et exactitude avec des dispositifs technologiques.

SCANION lit les bandes colorées et non colorées aussi bien que les micro et semi micro traces. Courbes et résultats sont imprimés après 60 secondes. Cet appareil convivial peut mémoriser 10 programmes personnalisés et permet une identification automatique des fractions protéiques avec correction automatique du minimum. Une large gamme de solutions, membranes, consommables et accessoires sont disponibles. Simple, rapide et très sensible, ce système offre une grande résolution pour les protéines, facile à utiliser, grande stabilité des réactifs.



### CARACTÉRISTIQUES TECHNIQUES

SOURCE LUMINEUSE:	Led
LONGUEUR D'ONDES:	546 nm
DÉTECTEUR:	Photocellule état solide
GAMME DE SCAN:	0 - 50 mm
TEMPS LECTURE ET IMPRESSION:	60"
LINÉARITÉ:	±- 1% de 0 à 2.5 O.D.
REPRODUCTIBILITÉ:	±- 1%
ENTRÉE DONNÉES:	Par clavier alphanumérique
IMPRIMANTE:	Thermique - papier 110 mm x 10 m
ALIMENTATION:	220 V 50 Hz; (110 V 60 Hz sur demande)
TAILLE:	41 (L) x 34 (P) x 18 (H) cm
POIDS:	8.25 Kg







# LABORATOIRE

## PIPETTES

### Pipettes monocanal, mécaniques, Ergonomic High Performance (EHP)



À volume variable, entièrement autoclavables

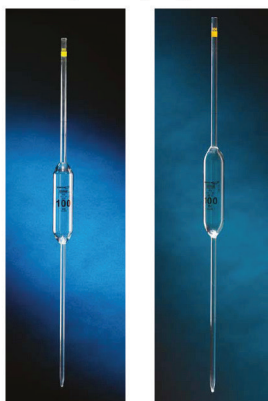
Les pipettes ergonomiques hautes performances (Ergonomic High Performance, EHP) assurent exactitude et précision. Les nouvelles fonctionnalités ergonomiques garantissent un pipetage confortable même en cas d'utilisation prolongée.

- Réduction significative de la force exercée sur le piston
- Ajustement facile du volume grâce à son verrouillage
- Exactitude et précision excellentes pour les applications critiques
- Tige conique et éjecteur « Easy Grip » ajustable pour s'adapter aux pointes universelles
- Repose-doigt plus grand pour un pipetage pratique

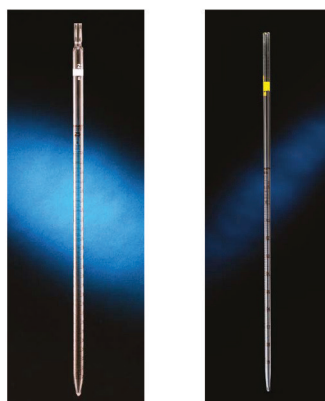


VWR EHP 4 Pack

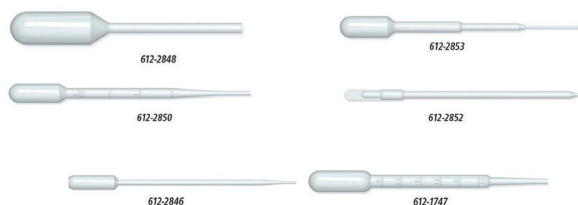
### Pipettes jaugées



### Pipettes graduées, type 3



### Pipettes de transfert, haute performance

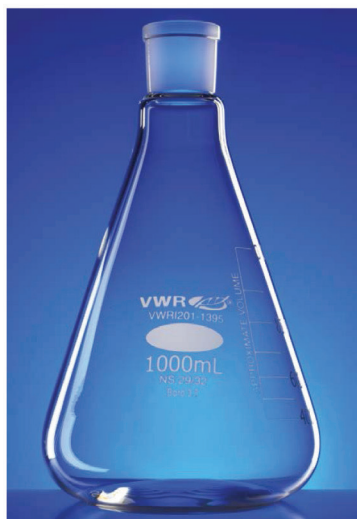
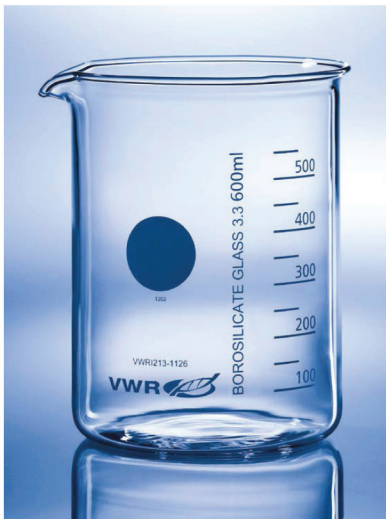




# LABORATOIRE

## VERRERIE

La verrerie VWR est produite à partir de verre borosilicaté 3.3 haute qualité, ce qui lui confère d'excellentes propriétés de résistance aux produits chimiques, aux températures élevées et aux chocs thermiques. Ce verre borosilicaté fabriqué conformément aux normes internationales DIN ISO 3585 est idéal pour la plupart des applications de laboratoire.



### Détergents et agents de nettoyage LABWASH Premium



LABWASH PREMIUM® Classic

LABWASH PREMIUM® Alkamic

Version plus concentrée de la gamme LABWASH ®.

- Nettoyage de la verrerie de laboratoire sans résidus
- Excellentes propriétés nettoyantes à faible dosage
- Exempts de NTA (acide nitrilotriacétique)
- Protègent l'environnement grâce à ses ingrédients actifs biodégradables
- Concentrés de rinçage acides disponibles pour neutraliser les nettoyants alcalins

